



جزوه:

پاسخنامه و جواب آزمون طراحی معماری آزمون نظام مهندسی

شهریور ۱۳۹۵

NEZAMI-  
AZMOON.ir

[www.nezamazmoon.com](http://www.nezamazmoon.com)

۱۳۹۵

موضوع یک

امتیاز:

ترسیم پلان سقف شیب‌دار (شیروانی) طبق مشخصات مندرج در صفحه مربوطه

۸

موضوع دو

در نظر است ساختمانی شامل طبقات زیر زمین، همکف و سه طبقه مسکونی روی آن در زمینی جنوبی طراحی شود. جنوب، شرق و غرب زمین طبق سایت‌پلان ارایه شده دارای همسایگی است و در شمال آن کوچه قرار دارد. مشخصات ضرح مورد نظر:

- پلان طبقه زیرزمین: محل توقف برای هفت خودرو و هفت واحد انبار (هر انبار حدود ۲ مترمربع). فضای تنسیساتی مورد نیاز نیست.
- پلان طبقه همکف: ۱- دفتر معماری به مساحت تقریبی ۱۵۵ مترمربع در تراز  $+1/30$  متر شامل: فضای مدیریت و جلسات، آتلیه، فضا برای منشی، آشپزخانه کوچک و دو سرویس بهداشتی. ۲- لابی به مساحت تقریبی ۳۰ مترمربع در تراز  $+0/05$  متر (بدون احتساب پله و آسانسور)
- پلان تیپ طبقات: هر طبقه شامل دو واحد مسکونی دو خوابه. اتاق‌های خواب هر واحد به نحوی طراحی شوند که یکی از آن‌ها حداقل ۱۲ مترمربع مساحت داشته باشد (بدون احتساب کمد) و ضلع کوچک آن از ۳ متر کمتر نباشد. اتاق خواب دیگر حداقل ۱۰ مترمربع مساحت و ضلع کوچک آن حداقل ۲/۵ متر باشد. حداقل مساحت آتلیه‌خانه ۱۰ مترمربع در نظر گرفته شود.

تذکرات:

- در این طراحی، رعایت مقررات ملی ساختمان و موارد ذکر شده در این برگه الزامی است.
- تأمینی و ترسیم محل توقف خودروها (۷ واحد پارکینگ)
- در نظر گرفتن یک دستگاه آسانسور
- اتاق خواب‌ها حتماً دارای کمد دیواری به عمق حداقل ۶۰ سانتی‌متر باشند.
- توقف به دنبال هم اتومبیل‌ها مدنظر نیست.
- عدم ترسیم صحیح تمام نقشه‌های طبقات به معنی عدم امکان ارتباط صحیح میان آن‌ها و حل‌نشدن نقشه‌ها خواهد بود.
- نظام سازه‌ای صحیح جزء امتیازات طرح محسوب می‌شود.
- برای راحتی ترسیم، در هر برگه محدوده ترسیم و حداکثر سطح اشغال مشخص شده است. پیشروی پلان از این محدوده مجاز نیست.
- پلان شکل تخت (مستوی) طراحی شود.



نقشه‌های مورد نظر

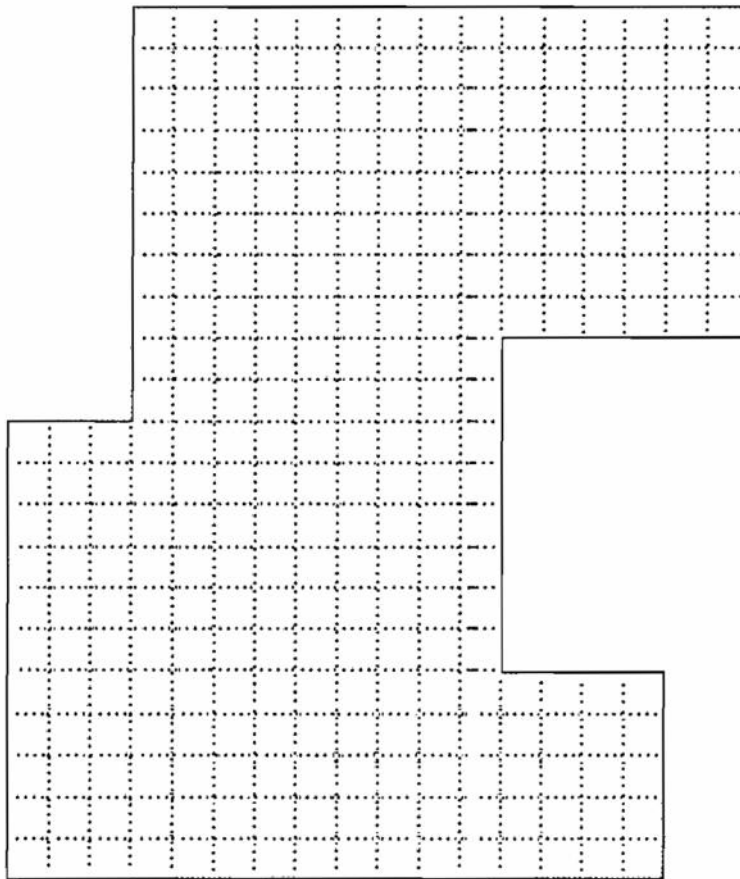
امتیاز

- ۱- پلان زیرزمین در مقیاس ۱/۱۰۰ با نمایش محل توقف اتومبیل‌ها، محورها، محل ستون‌ها و اندازه‌گذاری ۱۰
  - ۲- پلان همکف در مقیاس ۱/۱۰۰ با نمایش مبلمان، محورها، محل ستون‌ها و اندازه‌گذاری ۱۰
  - ۳- پلان تیپ طبقات در مقیاس ۱/۱۰۰ با نمایش مبلمان، محورها، محل ستون‌ها و اندازه‌گذاری ۱۲
  - ۴- پلان پلان یا نمایش محل آبروها، شیب‌بندی و ... با مقیاس ۱/۱۰۰ ۵
  - ۵- مقطع طولی ساختمان با عبور از رامپ ورودی به زیرزمین با مقیاس ۱/۲۰۰ ۵
- ♦ برای تسهیل در طراحی، در هر طبقه محدوده ترسیم و حداکثر سطح اشغال مشخص شده است.

موفق باشید

در مستطیل چیزی ننویسید

صفحه ۳

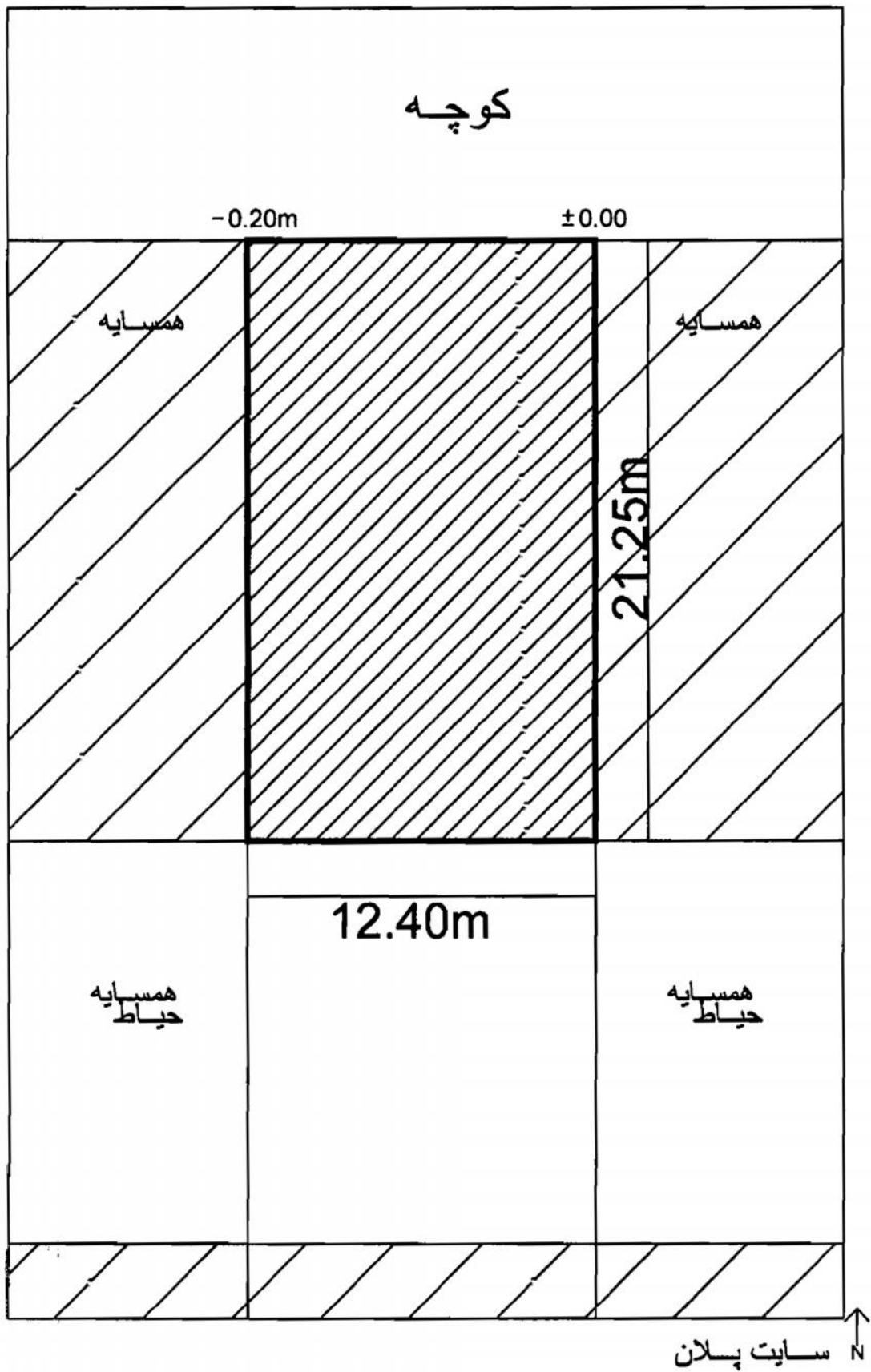


پلان شیروانی



مشخصات سقف شیب‌دار:

- ۱- زاویه شیب سقف در تمام جهات یکسان است.
- ۲- تراز لبه پایینی سقف (ارتفاع آبرو از زمین) در هر چهار جهت یکسان است.
- ۳- دفع آب باران فقط به سمت خارج مجاز است.



## نکات ابهام انگیز در آزمون نظام مهندسی طراحی معماری شهریور ۹۵

### ۱- دسترسی معلولین به ساختمان:

مطابق "ضوابط مقررات شهرسازی و معماری برای معلولین" دسترسی معلولین هم برای قسمت فضاهای عمومی و مشاعات ساختمان مسکونی الزامی می باشد و هم به دفتر معماری، که در صورت سوال مطرح شده بود. نکته ای که در اینجا مطرح می باشد این است که اگر دسترسی معلولین به ساختمان مسکونی الزامی باشد؛ همان الزام در ارتباط با دفتر معماری نیز صادق می باشد. اما نکته اساسی که در سوال وجود این است که در صورت سوال رعایت دسترسی معلولین به ساختمان جزء خواسته های سوال نبوده است. این در حالی است که در سنوات گذشته به غیر از آزمون بهمن ۹۴ دسترسی معلولین به ساختمان جزئی از موارد خواسته شده نیست. همچنین در صورت سوال فقط بحث رعایت مقررات ملی ساختمان الزامی است، آمده است. پس اگر بنا باشد که "ضوابط مقررات شهرسازی و معماری برای معلولین" را در طراحی مد نظر قرار داد ضوابط بیشماری در بعد طراحی وجود دارد که باید در نظر گرفته می شد که منطقی نیست. در نهایتا الزامی به رعایت دسترسی معلولین به ساختمان (مسکونی و دفتر معماری) در طراحی وجود ندارد.

### ۲- دسترسی به باکس راه پله در زیرمین:

مطابق بند در صفحه مبحث چهار حداقل عرض دسترسی به راه پله هنگامی که دسترسی معلولین مطرح نباشد ۱/۱۰ متر الزامی می باشد. پس قرار گیری پارکینگ باید به نحوی باشد که حداقل این عرض رعایت شده باشد (پس جانمایی سه پارکینگ به صورت عمودی و کنار رمپ صحیح نمی باشد).

### ۳- عرض مفید رمپ:

همچنین عرض ۳/۵۰ متر که برای رمپ وجود دارد باید از کنار بر ستون و به صورت خالص و مفید محاسبه و طراحی گردد.

### ۴- نورگیر فضای آتلیه در دفتر معماری:

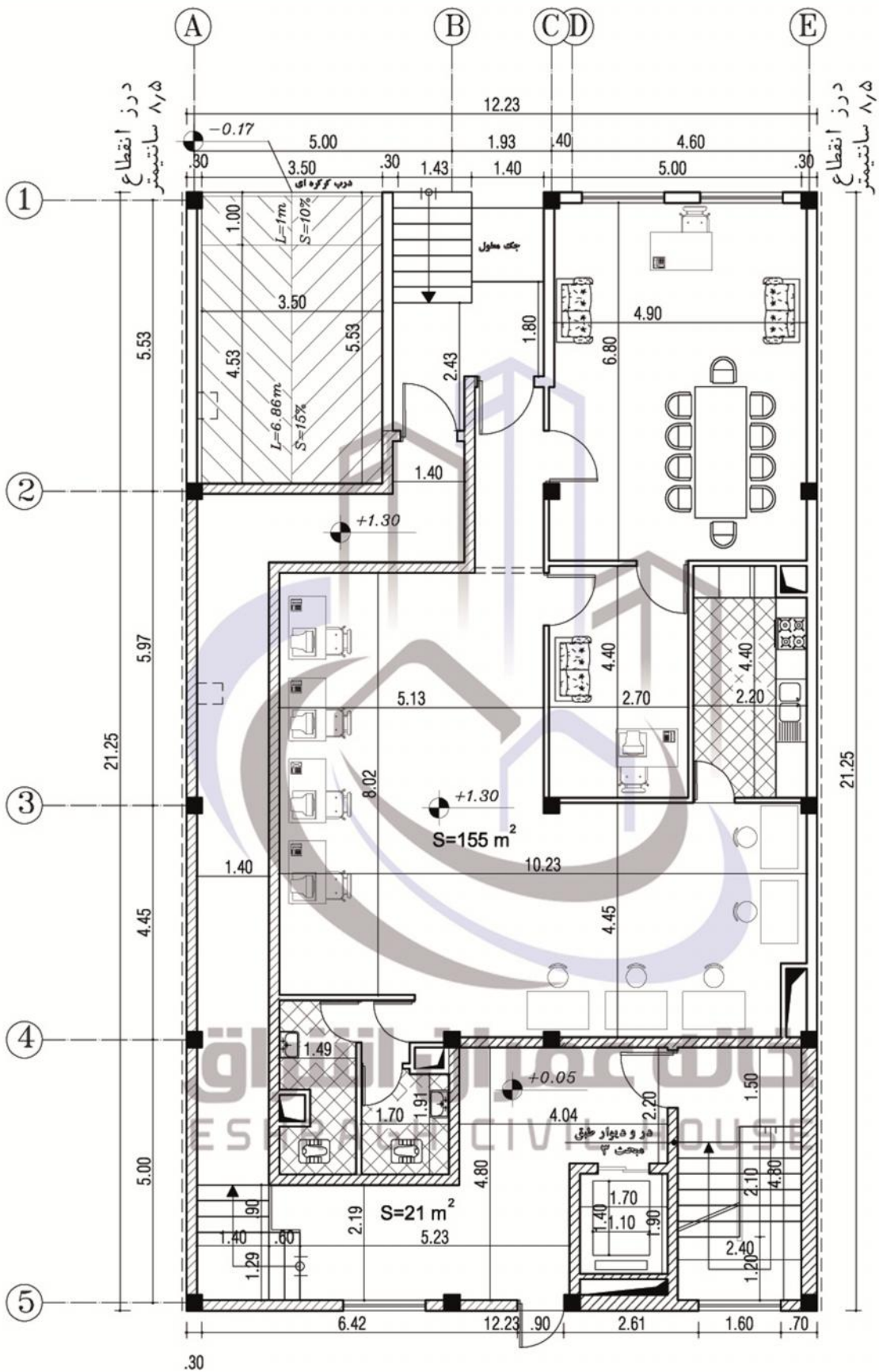
مطابق بند ۴-۳-۱-۵ صفحه ۲۱ و ۲۲ مبحث چهارم دفتر معماری جزء ساختمان های حرفه ای/ اداری تلقی می گردد و مطابق جدول ۴-۶-۱ در صفحه مبحث چهارم الزامی به تعبیه نورگیر طبیعی (نور مستقیم یا نورگیر) در فضای اشتغال (اداری) وجود ندارد.

### ۵- دسترسی به حیاط ساختمان:

مطابق مبحث چهارم دسترسی کلیه ساکنین به حیاط الزامی می باشد. اما هنگامی که دسترسی از پارکینگ به حیاط تامین گردد، دیگر الزامی به دسترسی از همکف به حیاط وجود ندارد.

### ۶- وجود لابی در تمام طبقات:

مطابق مبحث سوم تعبیه لابی یا همان فضای دوربند و دودبند در تمامی طبقات از جمله زیرزمین الزامی می باشد.



پلان اندازه گذاری و مبلمان طبقه همکف - آزمون شهریور سال ۱۳۹۵